



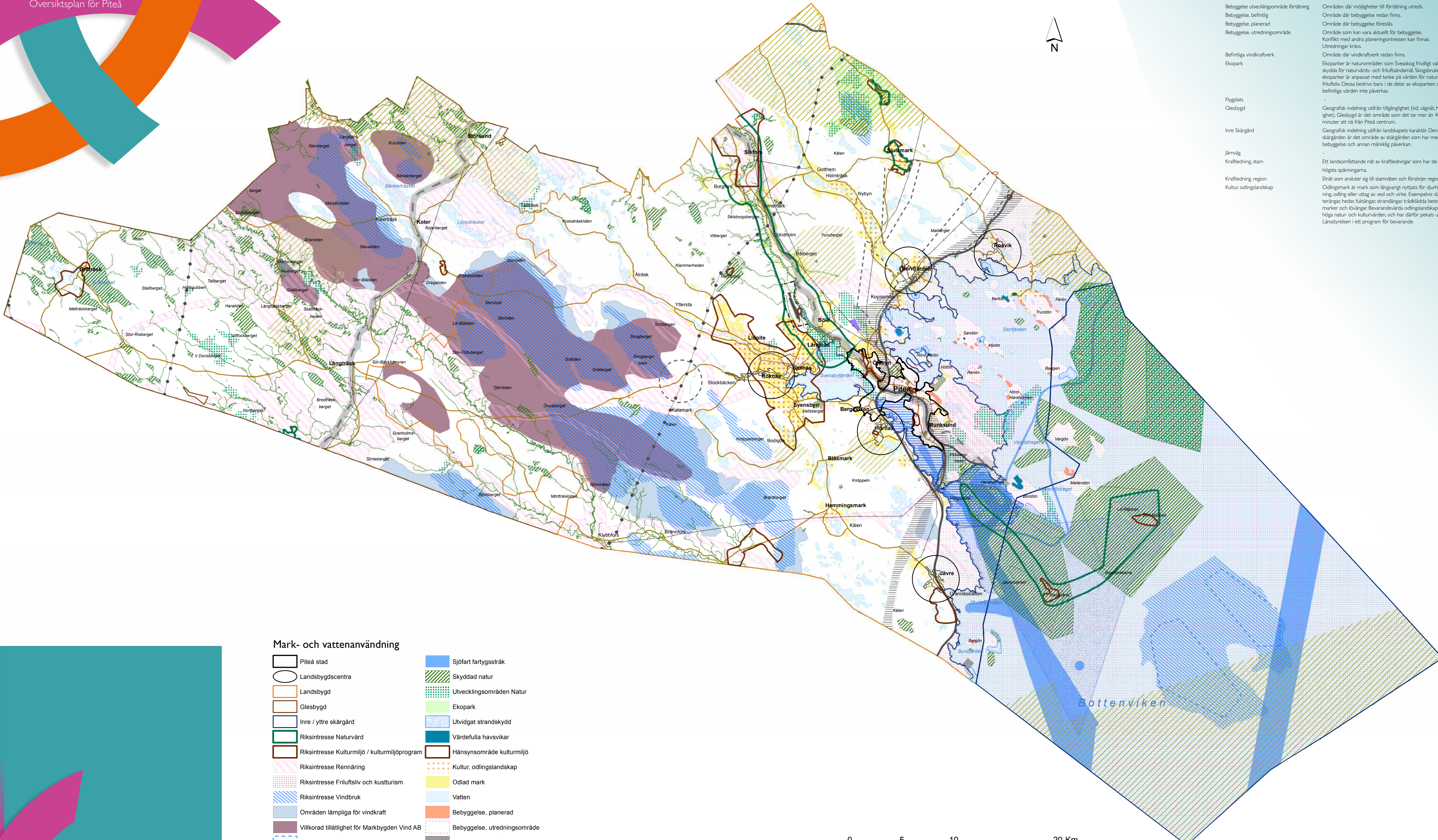
Piteå kommun

Översiktsplan mark- och vattenanvändningskarta

Dokumentnamn	Dokumenttyp	Senast reviderad	Beslutsinstans
Översiktsplan mark- och vattenanvändningskarta	Plan	2025-02-10 § 19	Kommunfullmäktige
Dokumentansvarig/processägare	Version	Diarienummer	Giltig till
Samhällsbyggnad	2	19SBN1025 24KS799	2030-12-31
Dokumentinformation	Översiktsplan mark- och vattenanvändningskarta		
Dokumentet gäller för	Alla anställda och förtroendevalda inom Piteå kommun		

Piteå kommun

DEFINITIONER MARK- OCH VATTENANVÄNDNINGSKARTAN



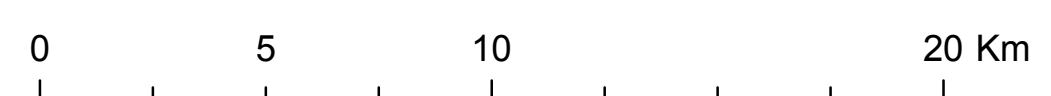
Mark- och vattenanvändning

- | | | | |
|--|---|--|---|
| | Piteå stad | | Sjöfart fartysstråk |
| | Landsbygdscentra | | Skyddad natur |
| | Landsbygd | | Utvecklingsområden Natur |
| | Glesbygd | | Ekopark |
| | Inre / yttre skärgård | | Utvidgat strandskydd |
| | Riksintresse Naturvård | | Värdefulla havsvikar |
| | Riksintresse Kulturmiljö / kulturmiljöprogram | | Hänsynsområde kulturmiljö |
| | Riksintresse Rennäring | | Kultur, odlingslandskap |
| | Riksintesse Friluftsliv och kustturism | | Odlad mark |
| | Riksintesse Vindbruk | | Vatten |
| | Områden lämpliga för vindkraft | | Bebyggelse, planerad |
| | Villkorad tillåtlighet för Markbygden Vind AB | | Bebyggelse, utredningsområde |
| | Utredningsområden i havet | | Verksamhetsområde, vattenbruk |
| | Befintliga vindkraftverk | | Verksamhetsområde, planerad |
| | Riksintresse Försvar | | Verksamhetsområde, utredningsområde |
| | Riksintesse Fiske | | Verksamhetsområde, sport och rekreation |
| | Riksintesse Norrbotniabanan | | Utredningsområde för elintensiva verksamhet |
| | Riksintesse Järnväg | | Flygplats |
| | Järnväg | | Teknisk försörjning, befintlig och planerad |
| | Riksintesse Väg | | Kraftledning, region |
| | Vägar | | Kraftledning, stam |
| | Riksintesse Sjöfart | | |

Vattenskyddsområden samt risker vid samhällsplanering finns redovisade i det digitala kartverket.

- Bebyggelse utvecklingsområde förtätning
Bebyggelse, befintlig
Bebyggelse, planerad
Bebyggelse, utredningsområde
- Befintliga vindkraftverk
Ekopark
- Flygplats
Glesbygd
- Inre Skärgård
- Järnväg
Kraftledning, stam
- Kraftledning, region
Kultur, odlingslandskap
- Områden där möjligheter till förtätning utreds.
Område där bebyggelse redan finns.
Område där bebyggelse föreslås.
Område som kan vara aktuellt för bebyggelse.
Konflikt med andra planeringsintressen kan finnas.
Utredningar krävs.
Område där vindkraftverk redan finns.
Ekoparker är naturområden som Sveaskog frivilligt valt att skydda för naturvårds- och friluftslivsmål. Skogsbruket i ekoparker är anpassat med tanke på värden för natur- och friluftsliv. Dessa betrivs bara i de delar av ekoparken där bebyggelse och annan mänsklig påverkan.
- Ett landsomfattande nät av kraftledningar som har de högsta spänningarna.
Elnät som ansluter sig till stamnäten och försörjer regionen.
Odlingsmark är mark som långvarigt nyttjats för djurhållning, odling eller uttag av ved och virke. Exempelvis slåtterängar, hedar, kuckingar, strandängar, trädklädda betesmarker och lövängar. Bevarandevärda odlingslandskap har höga natur- och kulturvärden, och har därför pekats ut av Länsstyrelsen i ett program för bevarande.
- Områden där mark- och vattenanvändningen styrs utifrån juridiska beslut och avtal baserade på ett lagstod i miljöbalken. Skyddsformerna är många och har olika kraft och verkan. Naturreservat, Natura 2000, sjö- och vattenskyddsområden, biotopskyddsområden och naturvårdsavtal är de viktigaste.
Centrum i stadsdelar inom Piteå stad. Exempelvis i Ojebyn, Munkåsund och Bergsviken.
Vägar som binder samman stadsdelcentra, landsbygdscentra och Piteå stad.
Teknisk försörjning innefattar reningsverk, vattenverk, återvinningscentraler och deponi.
Utvinnning av sand, grus, morän och fast berg.
Ltt område som kommunen har för avsikt att sitta närmare på för ett eventuellt nytt resecentrum.
Ett område som kommunen har för avsikt att sitta närmare på för en eventuell om- eller nybyggnation av väg.
Områden med flera till vindbruk motstående intressen. På grund av tidigare kommunala beslut bedöms dessa områden som relevanta att pröva för etablering av vindkraft. Kunskapen om dessa områden är begränsad.
Verksamhet som kräver betydligt mer elkraft än ett genomsnittligt företag och därför kräver särskilda tekniska lösningar för att tillgodose sitt elkraftbehov. Traditionellt har dessa verksamheter varit tillverkande industri eller växthus. De senaste åren har allt fler datacenterdatahallar startat, vilkas verksamheter inom datalagring och serverkapacitet ofta är mycket elintensiva.
Observera att denna definition inte överensstämmer med Energimyndighetens formella definition, som reglerar rätten till reducerad energiskatt.
Särskilt värdefullt naturområde med högt ekologiskt värde och social utvecklingspotential. Skyddet kan övervägas och plan för skötsel och utveckling tas fram för att områdets attraktivitet, tillgänglighet och värden ska kunna öka. Vid tillståndsgivning och planläggning ska dessa områden undantas från verksamheter som påverkar värdena.
För områden med utvidgat strandskydd gäller samma bestämmelser som för det generella strandskyddet som sträcker sig 100 meter från vattenlinjen vid normalt medelvattentillstånd. Områden med utvidgat strandskydd sträcker sig upp till 300 meter från vattenlinjen.
- Kulturmiljö utvecklingsområde
Kulturmiljö hänsynsområde (riksintesse, byggnadsminne, fornlämnning, Lönes kulturmiljöprogram)
Landsbygd
- Landsbygdscentra
- Mindre vägar, gator
Närläsa, strömvområde, utflyktsområde
- Natur-, särskild betydelse
- Odlad mark
Områden lämpliga för vindkraft
- Piteå centrum
- Piteå stad
- Planerad väg
- Riksintesse fiske
Riksintesse friluftsliv och kustturism
Riksintesse järnväg
Riksintesse försvar
- Riksintesse kulturmiljö/kulturmiljöprogram
Riksintesse naturvård
Riksintesse Norrbotniabanan
Riksintesse rennäring
Riksintesse sjöfart
Riksintesse vindbruk
Riksintesse väg
Sjöfart fartysstråk
- Samhällsfunktion
Stog och övrig mark
Skyddad natur
- Områden där mark- och vattenanvändningen styrs utifrån juridiska beslut och avtal baserade på ett lagstod i miljöbalken. Skyddsformerna är många och har olika kraft och verkan. Naturreservat, Natura 2000, sjö- och vattenskyddsområden, biotopskyddsområden och naturvårdsavtal är de viktigaste.
Centrum i stadsdelar inom Piteå stad. Exempelvis i Ojebyn, Munkåsund och Bergsviken.
Vägar som binder samman stadsdelcentra, landsbygdscentra och Piteå stad.
Teknisk försörjning innefattar reningsverk, vattenverk, återvinningscentraler och deponi.
Utvinnning av sand, grus, morän och fast berg.
Ltt område som kommunen har för avsikt att sitta närmare på för ett eventuellt nytt resecentrum.
Ett område som kommunen har för avsikt att sitta närmare på för en eventuell om- eller nybyggnation av väg.
Områden med flera till vindbruk motstående intressen. På grund av tidigare kommunala beslut bedöms dessa områden som relevanta att pröva för etablering av vindkraft. Kunskapen om dessa områden är begränsad.
Verksamhet som kräver betydligt mer elkraft än ett genomsnittligt företag och därför kräver särskilda tekniska lösningar för att tillgodose sitt elkraftbehov. Traditionellt har dessa verksamheter varit tillverkande industri eller växthus. De senaste åren har allt fler datacenterdatahallar startat, vilkas verksamheter inom datalagring och serverkapacitet ofta är mycket elintensiva.
Observera att denna definition inte överensstämmer med Energimyndighetens formella definition, som reglerar rätten till reducerad energiskatt.
Särskilt värdefullt naturområde med högt ekologiskt värde och social utvecklingspotential. Skyddet kan övervägas och plan för skötsel och utveckling tas fram för att områdets attraktivitet, tillgänglighet och värden ska kunna öka. Vid tillståndsgivning och planläggning ska dessa områden undantas från verksamheter som påverkar värdena.
För områden med utvidgat strandskydd gäller samma bestämmelser som för det generella strandskyddet som sträcker sig 100 meter från vattenlinjen vid normalt medelvattentillstånd. Områden med utvidgat strandskydd sträcker sig upp till 300 meter från vattenlinjen.
- Utvecklingsområde Natur
- Utvidgat strandskydd
- Vatten
Verksamhetsområde, befintlig
- Verksamhetsområde, planerad
Verksamhetsområde, skyddszon
Verksamhetsområde, sport och rekreation
Verksamhetsområde, sport och rekreation, utredningsområde
Verksamhetsområde, utredningsområde
Verksamhetsområde, utredningsområde
Villkorad tillåtlighet för Markbygden Vind AB
- Regeringen lämnade 2010 Markbygden Vind AB tillfälligt inom området för uppförande av upp till 1101 vindkraftverk. I en tillfällighetsprövning görs avvägningar mellan olika intressen på en mer övergripande nivå än i den efterföljande tillståndsgivningsprocessen. Tillfälligheten var villkorad avseende försvarsinteress, rennärings, flora och fauna samt innehåller villkor för högsta ljudnivå.
- Vägar
Värdefulla havsvikar
Yttre Skärgård
- Övriga vägar

© Lantmäteriet, Geodatasamverkan



MARK- OCH VATTENANVÄNDNINGSKARTA

Piteå stad

OP2030

Oversiktsplan för Piteå
Mer information om översiktsplanen hittar du på www.pitea.se/oversiktsplan

Mark- och vattenanvändning

- Piteå stad
- Piteå centrum
- Stadsdelscentrum
- Riksintresse Naturvård
- Riksintresse Kulturmiljö / kulturmiljöprogram
- Riksintresse Rennäring
- Riksintresse Norrbotniabanan
- Riksintresse Järnväg
- Järnväg
- Riksintresse Väg
- Större vägar
- Mindre vägar, gator
- Övriga vägar
- Planerad väg
- Utredningsområde väg
- Utredningsområde resecentrum
- Närnatur, strövmråde, utflyktsområde
- Närnatur, särskild betydelse
- Skyddad natur
- Utvecklingsområden Natur
- Utvidgat strandskydd
- Hänsynsområde kulturmiljö
- Utvecklingsområde kulturmiljö
- Kultur, odlingslandskap
- Odlad mark
- Skog och övrig mark
- Vatten
- Bebyggelse, befintlig
- Bebyggelse, planerad (BL - blandstad)
- Bebyggelse, utvecklingsområde förtätning
- Bebyggelse, utredningsområde
- Verksamhetsområde, befintlig
- Verksamhetsområde, planerad
- Verksamhetsområde, skyddszon
- Verksamhetsområde, utredningsområde
- Verksamhetsområde, sport och rekreation
- Verksamhetsområde, sport och rekreation, utredningsområde
- Samhällsfunktion
- Teknisk försörjning, befintlig och planerad
- Takt för grus, berg
- Kraftledning, region

